

# Wifi Smart Kamera DĚTSKÁ VIDEO CHŮVIČKA



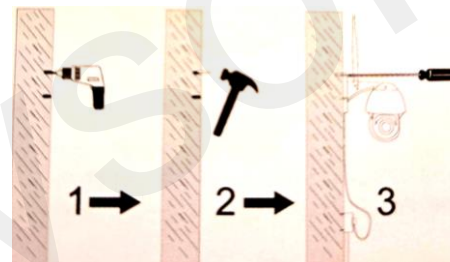
## Uživatelský manuál

Před prvním použitím si prosím pečlivě přečtete uvedený manuál. Manuál si ponechte pro pozdější referenci.

### Obsah balení

1x kamera, 1x manuál, 1x nabíjecí USB kabel, 1x adaptér, příslušenství pro přichycení na zeď (2x šroubek, 2x hmoždinka, 1x kryt na přichycení).

### Instrukce k přichycení



### Parametry

Název: Smart Camera

Pixely: 2.0 MP/3.0 MP/5.0 MP

Komprese videa: H.265 vysoký profil

Vylepšení obrazu: Digitální širokoúhlá dynamická 3D redukce šumu

Lokální uložení: Mikro TF karta

Bezdrátové šifrování: WEP/WPA/WPA2 šifrování

Vstup: 12 V 1 A (min.)

Bezdrátový standard: 2.4 G 802.11 b/g/n

Podpora: Android/iOS

### Popis zařízení

Tlačítko reset: dlouze stiskněte tlačítko reset po dobu 5 s a zařízení resetujte. Tlačítko reset se nachází ve spodní pohybové části kamery.

Mikro TF karta: vložte 8 – 128 Gb vysokorychlostní mikro TF paměťovou kartu. Pokud vložíte kartu s jinými parametry, hrozí riziko, že zařízení nebude fungovat správně (např. nastanou potíže s ukládáním dat, prohlížení historie nahrávání, aktualizace zařízení atd.).

### Instalace aplikace (TuyaSmart)

Naskenujte níže uvedený QR kód, aplikaci stáhněte a nainstalujte. Poté proveďte registraci a přihlaste se do aplikace.



### Přidání zařízení – režim skenování QR kódu

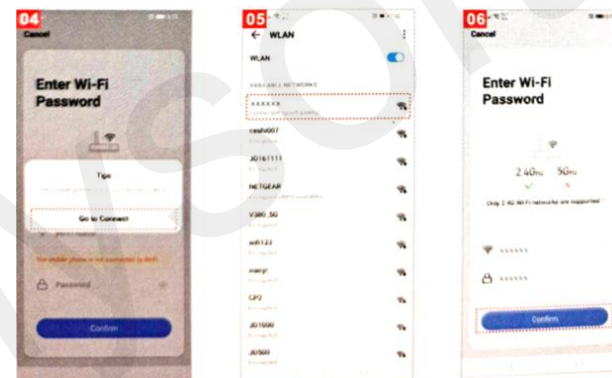
1. Ujistěte se, že máte k dispozici wifi a připojte se na internet.
2. Zapojte kameru do napájení a kameru zapněte.
3. Otevřete aplikaci TuyaSmart, stiskněte tlačítko „+“ v pravém horním rohu displeje (1); vyberte „Security and Sensor“, stiskněte „Smart Camera“ (2) a kameru přidejte. Poté stiskněte „Next step“ (3).



4. Pokud není mobilní telefon připojen k wifi, stiskněte „Connect to Wi-Fi“ (4).

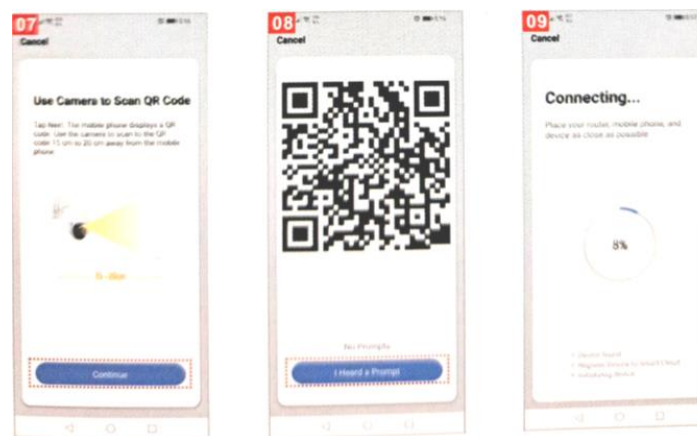
5. Přejděte do rozhraní WLAN a spojte telefon s wifi (5). Pouze 2.4 GHz Wifi síť je podporována.

6. Po spojení telefonu s wifi (6), stiskněte „Confirm“. Dále budete přesměrováni do rozhraní pro naskenování QR kódu pomocí kamery a stiskněte „Continue“ (7).

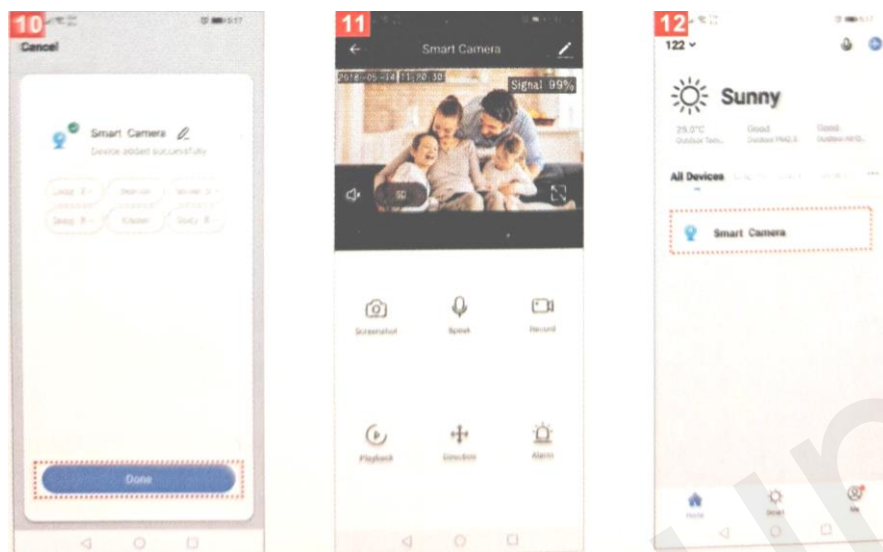


7. Na displeji bude zobrazen QR kód, QR kód naskenujte pomocí kamery (kameru umístěte cca 20- 30 cm od mobilního telefonu). Poté stiskněte „Hear the prompt sound“ (8).

8. Poté bude následovat připojování (9).



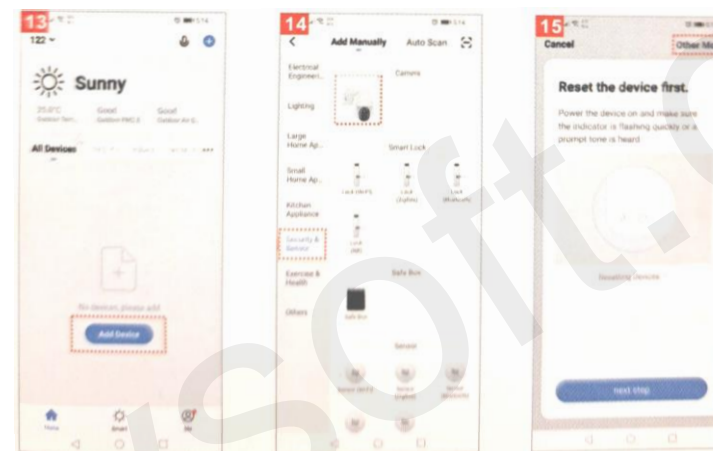
9. Po dosažení 100 %, spojení je kompletní (10), poté stiskněte „Finish“.
10. Poté následuje návrat do předchozího rozhraní (11).
11. Po zavření zobrazeného rozhraní se vraťte na domovskou stránku aplikace (12). Na domovské stránce bude zobrazeno přidané zařízení. Klikněte na přidané zařízení a vstupte přímo do rozhraní ovládání zařízení.



### Přidání zařízení – AP režim

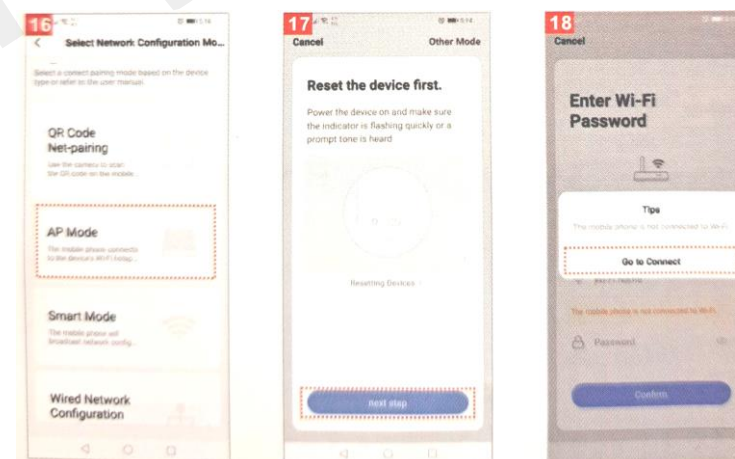
Pokud chcete použít AP režim, nejprve stiskněte na zařízení tlačítko reset.

1. Ujistěte se, že máte k dispozici wifi a připojte se na internet.
2. Zapojte kameru do napájení a kameru zapněte.
3. Otevřete aplikaci TuyaSmart, stiskněte tlačítko „+“ v pravém horním rohu displeje (13); vyberte „Security and Sensor“, stiskněte „Smart Camera“ (14) a kameru přidejte. Alternativní cesta přidání je uvedena na (15) (stiskněte „Other Mode“).

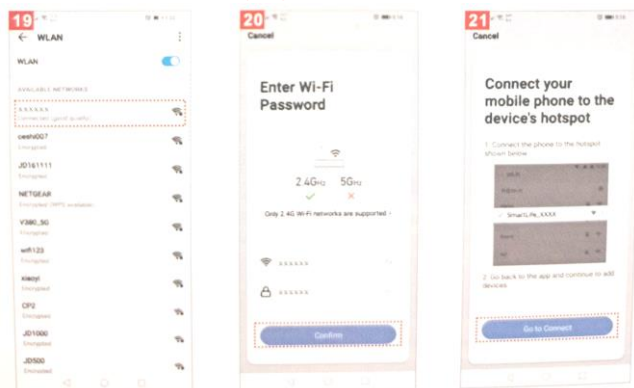


Poznámka: Před použitím režimu „AP mode“ je nutné stisknout tlačítko reset.

4. Poté stiskněte na „Hot spot configuration“ (16).
5. Poté stiskněte „Compatibility mode“ a klikněte na „Next“ (17).
6. Poté klikněte na „Change Network“ (18).



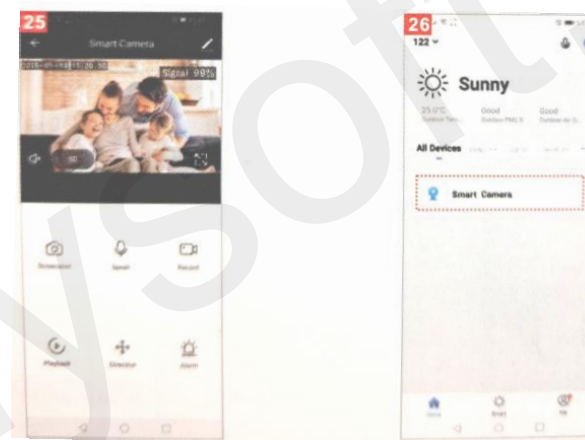
7. Vložte heslo a dokončete spojení (19).
8. Vraťte se zpět do rozhraní aplikace, na místo, kde se zobrazí název wifi a heslo. Stiskněte tlačítko „Confirm“ (20).
9. V následujícím rozhraní se objeví výzva wifi k připojení k hotspotu zařízením stiskněte „Connect“ (21).



10. Rozhraní přejde na rozhraní připojení WALN, najde wifi "Smart Live". Klikne a připojte (22).
11. Vyčkejte na spojení. Poté se vraťte do rozhraní aplikace (na displeji bude zobrazeno, že je zařízení spojeno), (23).
12. Po úspěšném spojení, v rozhraní bude zobrazeno „Device added successfully“ (24).



13. Klikněte na „Connected“ a přejděte do rozhraní náhledu (25).
14. Zavřete rozhraní náhledu zařízení a vraťte se na domovskou stránku aplikace. Připojené zařízení bude zobrazeno v aplikaci (26). Po přidání není již potřeba zařízení opětovně přidávat. Klikněte přímo do rozhraní a zobrazte dané zařízení.



#### Podrobnosti o procházení videí v aplikaci



1. Režim náhledu
2. Tlačítko sledování
3. Informace o zařízení
4. SQ
5. Plný displej

**Upozornění**

Chraňte zařízení před kovovými předměty, nábytkem, mikrovlnnou troubou atd. Umístěte zařízení dále od videa, audia, televize, datového přenosu, atd. Zařízení umístěte do místa, kde je dobré pokrytí wifi signálem. Pokud bude nutné zařízení připojit k nové wifi síti, zařízení nejdříve restartujte.

**Distributor**

Sunnysoft s.r.o.  
Kovanecká 2390/1a  
190 00 Praha 9  
Česká republika  
[www.sunnysoft.cz](http://www.sunnysoft.cz)